

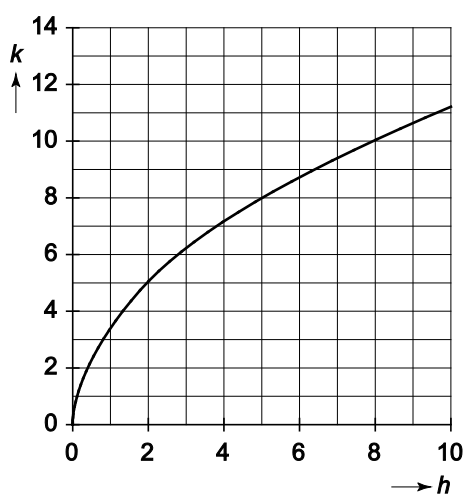
Uitkijktoren

1 maximumscore 1

$$k = 2 \times \sqrt{(\pi \times 5)} = 7,92\dots \text{ (en dat is afgerond 8 kilometer)}$$

2 maximumscore 4

h	0	2	4	6	8	10
k	0	5,0	7,1	8,7	10,0	11,2



- Het juist invullen van de tabel 2
- De punten uit de tabel juist tekenen in de grafiek 1
- Een vloeiende kromme door de punten tekenen 1

Opmerking

Voor elke ontbrekende of foutieve waarde in de tabel 1 scorepunt in mindering brengen tot een maximum van 2 scorepunten.

Vraag	Antwoord	Scores
-------	----------	--------

3 maximumscore 3

Een voorbeeld van een juist antwoord:

- Voor het kiezen van twee punten, waarbij de waarde van h van het tweede punt twee keer zo groot is als de waarde van h van het eerste punt 1
- De bijbehorende waarden van k geven 1
- (Het kijkbereik is minder dan tweemaal zo groot, dus) Nynke heeft geen gelijk 1

4 maximumscore 5

- Opmeten: UT is 4,6 cm (met een marge van 2 mm) 1
- Dus UT is $(4,6 \times 2 =) 9,2$ km 1
- Bij $h = 6$; $k = 8,68\dots$ 1
- Bij $h = 7$; $k = 9,37\dots$ 1
- Het antwoord: 7 (m) 1

Opmerking

Als gemeten is dat $UT = 4,7$ of $4,8$ cm, is het correcte antwoord 8 (m).